

BRAUN

7520 

7516 

7510 

+



7515 

7505 



Syncro

Type 5493
Type 5494

Internet:
www.braun.com

Syncro 7520



Syncro 7516



Syncro 7510

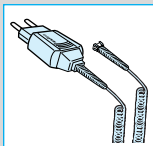


Syncro 7515



Syncro 7505





Our products are designed to meet the highest standards of quality, functionality and design. We hope you enjoy your new Braun shaver.

Important

Only use the power supply cord set provided. A damaged cord must be replaced immediately.

Description

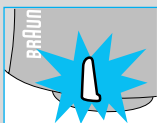
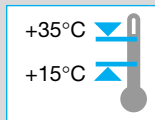
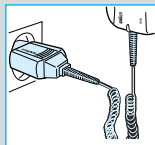
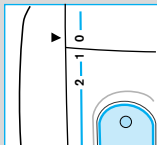
- | | |
|-----------------------|---|
| 1 Foil protection cap | 7 Charging light (green) |
| 2 Shaver foil | 8 Low-charge light (red) <u>7520, 7515 only</u> |
| 3 Cutter block | 9 Pilot light |
| 4 Foil release button | 10 Shaver socket |
| 5 Long hair trimmer | |
| 6 Switch | |

Technical specifications:

- Wattage via cord set: 7 W
- Power supply via cord set: 100-240 V \approx /50 or 60 Hz (automatic adaptation)
- Shaver input voltage: 12-24 V

Charging the shaver

- **First charging:** Using the power supply cord set, connect the shaver to the mains with the switch on position «0» and charge it for at least 4 hours (plug might get warm).
- Once the shaver is completely charged, shave without the cord until fully discharged. Then recharge to full capacity again (subsequent charges will take about 1 hour).
- A full charge will give up to 50 minutes of cordless shaving time depending on your beard growth. However, the maximum battery capacity will only be reached after several charging/discharging cycles.
- Best environmental temperature range for charging is 15 °C to 35 °C.



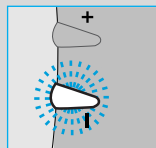
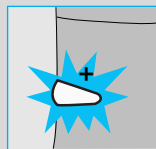
Indicator lights

- The pilot light shows that the shaver is connected to the mains.

- The green charging light shows that the shaver is being charged. When the rechargeable battery is fully charged, the charging light flashes or goes off. If later on, the charging light comes on again, this indicates that the shaver is being recharged to maintain its full capacity.

- **Models 7520 and 7515 only:**

The red low-charge light flashes when the battery capacity has dropped below 20%, provided the shaver is switched on. The remaining capacity will then be sufficient for 2 to 3 shaves.



Shaving

Switch positions

0 = Off (switch is locked)

Press and push up the switch to operate the shaver:

1 = Shaving with the pivoting head

The pivoting cutting system automatically adjusts to every contour of your face

2 = Shaving with the pivoting head locked at an angle (to permit shaving in difficult areas, e.g. under the nose)

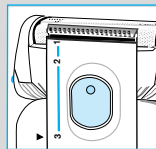
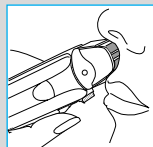
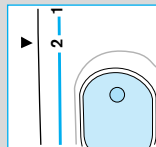
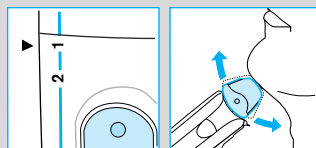
3 = The long hair trimmer is activated

(for trimming sideburns, moustache and beard)

Shaving with the cord

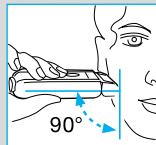
If the rechargeable battery is discharged, you may also shave with the shaver connected to the mains via the power supply cord set.

(If the shaver does not run immediately, charge it with the switch on position «0» for approx. 1 minute.)



Tips for the perfect shave

- We recommend that you shave before washing, as the skin tends to be slightly swollen after washing.
- Hold the shaver at right angles (90°) to the skin.
- Stretch your skin and shave against the direction of beard growth.
- Replace the shaver foil and cutter block every 1½ years, or when the parts are worn, to ensure optimum shaving performance.



Keeping your shaver in top shape



Automated cleaning

The Braun Clean&Charge (only with models 7520, 7516 and 7510) automatically takes care of all cleaning and lubrication needs of your shaver. Please refer to separate use instructions.

Manual cleaning

For easy cleaning after each shave, switch the shaver off. Press the release buttons to lift the shaver foil (do not remove the foil completely). Switch on the shaver for approx. 5-10 seconds so that the shaved stubbles can fall out.

For a thorough cleaning (weekly), remove the shaving foil and tap it out on a flat surface. Using the brush, clean the cutter block and the inner area of the pivoting head. About every four weeks, clean the cutter block with Braun cleaning agents.

If your skin is very dry and you notice a reduced operation time of the shaver, apply a drop of light machine oil onto the shaver foil.

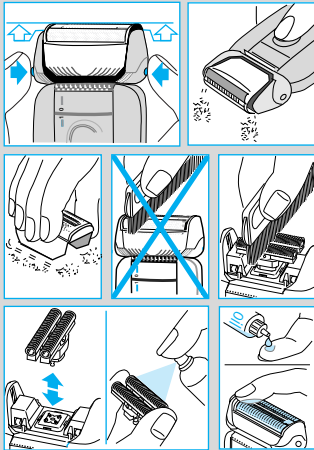
Replacing the shaving parts

The shaver foil and cutter block are precision parts that, in time, are subject to wear. Replace your foil and cutter block every 18 months and get a 25% better shave.* (Shaver foil and cutter block: part no. 7000)

(* Overall evaluation from Braun users comparing their shave with new parts and those used for 18 months.)

Preserving the cell unit

- In order to maintain the optimum capacity of the rechargeable battery, the shaver has to be fully discharged (by shaving) every 6 months approximately. Then recharge the shaver to full capacity again. This reconditions the rechargeable battery.
- Do not expose the shaver to temperatures of more than 50 °C for longer periods of time.



7000

Accessories

available at your dealer or Braun Service Centres:

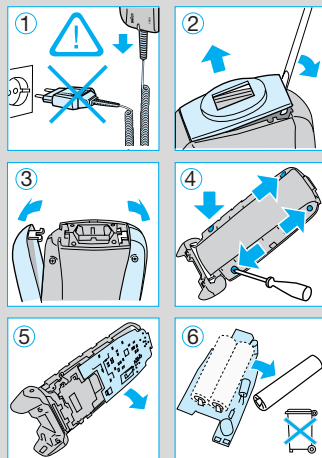
- **Braun Clean&Charge**
- **Shaver foil and cutter block** (part no. 7000)
- **Wall holder**

Environmental notice

This appliance is provided with nickel-hydride rechargeable batteries. To protect the environment, do not dispose of the appliance in the household waste at the end of its useful life. Open the housing as shown, remove and dispose of the batteries at your retail store or at appropriate collection sites according to national or local regulations.

Subject to change without notice.

This product conforms to the EMC-Requirements as laid down by the Council Directive 89/336/EEC and to the Low Voltage Regulation (73/23 EEC).



Guarantee

Your Braun product comes complete with a 1 year guarantee that commences on the date of purchase. For you to obtain service within the guarantee period you must retain your sales receipt as proof of purchase.

Please ensure you store your sales receipt in a safe place.

Within the guarantee period we will repair, free of charge, any defects in the appliance resulting from faults in materials or workmanship, but may, at our discretion, choose to exchange specific parts or replace the complete appliance.

This guarantee does not cover: damage arising from improper use (kinks in the shaver foil, breakage), normal wear and defects that have a negligible effect on the value or operation of the appliance.

The guarantee becomes void if repairs are undertaken by unauthorised persons and if original Braun parts are not used.

The guarantee is valid for 12 months from the original date of purchase as per your sales receipt.

The guarantee on any repairs or exchanges made under guarantee expires at the end of this period.

For UK only:

This guarantee in no way affects your rights under statutory law.

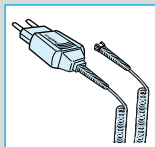
한국어

본 제품은 브라운의 엄격한 품질 기준하에 생산된 제품입니다.

브라운 제품의 구입에 감사드리며 본 제품을 사용하기 전에 반드시 사용설명서를 읽어 주십시오.

주의사항

- 제품에 들어있는 코드세트만을 사용하십시오.
- 손상된 코드는 즉시 교환하여 주십시오.



제품구조


1. 보호캡
2. 삼중 면도망
3. 이중 면도날
4. 면도망 분리 버튼
5. 긴 수염 정리용 트리머
6. 스위치
7. 충전표시등(녹색)
8. 충전지시등(적색) - 7520, 7515만 해당
9. 안내등
10. 전기코드소켓

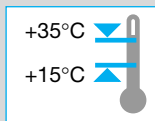
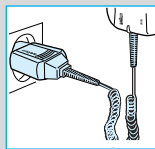
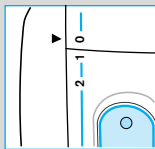
정격소비전력 : 6W

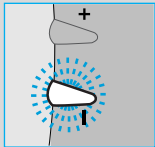
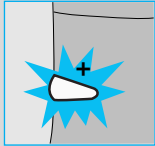
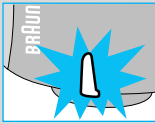
정격전압 : 100-240V, 50/60Hz

최저충전전압 : 12V

충전방법

- **초기충전** : 면도기에 코드를 연결시킨 후 스위치를 의 위치에 두고 **4시간이상** 충전하십시오(플러그가 더워질 수도 있음)
- 이 후의 재충전은 대략 1시간정도가 소요됩니다.
- 완전충전 사용시간은 약 50분이며, 이는 사용함에 따라 단축될 수 있습니다.
- 충전 최적온도는 15°C~35°C 입니다.





LCD계기판

- 안내등은 면도기가 전기에 연결되었음을 나타냅니다.
- 녹색등은 면도기가 충전되는 중임을 나타내며, 완전 충전이 되면 깜박이거나 꺼집니다.
나중에 다시 불이 들어오면 이는 재충전중임을 나타냅니다.
- 모델 7520과 7515경우 :
적색 충전지시등은 배터리 충전이 20%이하로 떨어졌을 때 불이 들어오며, 이 상태로 2~3회 정도 사용 가능합니다.

면도 방법

스위치 위치

0=off(스위치가 잠겨 있음)

면도를 하려면 스위치를 눌러 위로 밀어줍니다:

1=스윙 헤드 사용

얼굴 어느 부위든 자동으로 밀착시켜주는 스윙헤드를 사용하여 면도합니다.

2=스윙 헤드 고정 사용

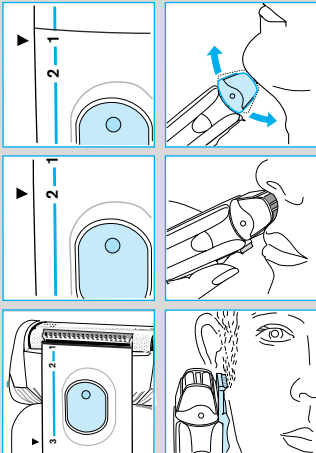
코밑과 같이 면도하기 어려운 부위에는 스윙헤드를 고정시켜 면도하십시오.

3=긴 수염 정리용 트리머 사용

구렛나룻나 턱수염 및 콧수염과 같은 긴 수염 정리에 사용하십시오.

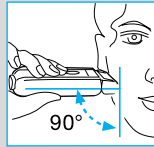
전기식 면도방법

면도기 배터리가 충전이 안된 경우 전기에 연결시켜 사용하실수도 있습니다. 이때 면도기가 즉시 작동하지 않으면 스위치를 《0》에 두고 약 1분 쉼아 놓으십시오.



완벽한 면도를 위한 제안

- 세면 전에 면도하십시오. 세면 후에는 피부가 약간 부어 오르기 때문에 면도가 깨끗하게 되지 않습니다.
- 면도기는 피부와 90도 각도로 사용하십시오.
- 피부를 부드럽게 편 상태에서 수염이 자란 반대 방향으로 면도하십시오.
- 최적의 면도를 위하여 면도망과 날은 매 1년 6개월마다 혹은 부품이 닳은 대로 교체해 주십시오.



청소 및 보관

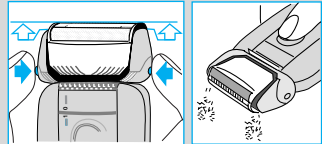
자동청소

브라운 클린&충전보관기(7520, 7516, 7510 모델만 해당)는 자동 청소 및 윤활작용을 결합합니다. 별도의 사용설명서를 참고하십시오.

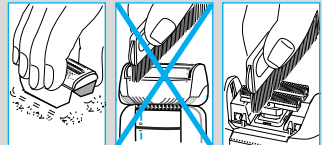


수동청소

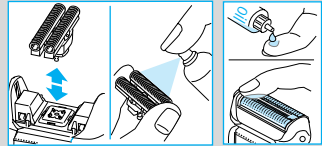
면도한 후 스위치를 off에 위치시킵니다. 면도망 분리버튼을 눌러 면도망을 분리시킨 후 약 5~10분간 스위치를 켜 작동시켜서 수염찌꺼기가 떨어지도록 합니다.



일주일에 한번 완전 청소를 합니다. 면도망을 분리하여 편편한 곳에서 툭툭 쳐서 찌꺼기를 제거합니다. 브러쉬로 면도날과 스윙헤드 내부를 깨끗하게 청소하여 주십시오. 약 4주마다 브라운 클리닝용액으로 면도날을 청소하여 주십시오.



피부가 건조하고 면도시간이 줄어들면, 면도망 위에 윤활유를 떨어뜨려 바라줍니다.



부품교체

면도망과 날을 18개월마다 교체하여 보다 나은 면도성능을 유지하십시오.



7000

충전지 보관

- 충전지의 수명보존과 기능 유지를 위해 6개월마다 반드시 정상면도를 통해 완전 방전시키십시오.
- 면도기를 50°C이상의 온도에 장기간 노출시키지 마십시오.

액세서리

브라운 서비스 센터에서 구하실 수 있습니다.

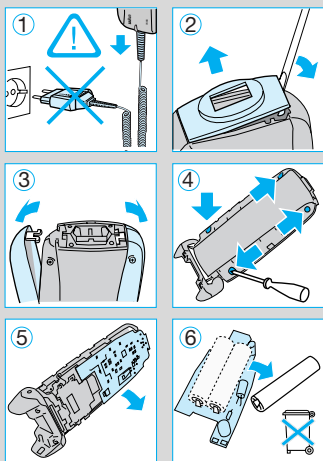
- 브라운 클린&충전보관기
- 면도망 및 면도날
- 벽걸이

환경보호 주의사항

본 제품은 자연보호를 위해 백금 충전지를 사용하여 제조되었습니다. 본 제품에 사용된 충전지는 중금속을 함유하지 않은 환경친화적 제품입니다. 그러나, 자원 재활용을 위해 수명이 다한 후에도 일반 쓰레기와 함께 버리지 마십시오. 사용후 브라운 서비스센터나 적합한 폐기장을 통해 폐기하시기 바랍니다.

상기 내용은 예고 없이 변경될 수 있습니다.

이 제품은 유럽환경기준(EMC)의 엄격한 규정에 의해 제작된 제품입니다.



품질보증

- 본제품은 구입일로부터 1년간 품질을 보증합니다.
- 1년간의 품질 보증기간동안 제품 자체나 생산과정에서 비롯된 불량품은 상태에 따라 무료보수 또는 교환해 드립니다.
- 보증기간 내이라도 소비자의 귀책사유에 의한 파손 (전압을 잘못 사용한 경우, 부적절한 전원 플러그에 연결한 경우, 사용중 파손등), 정상적인 마모, 사용에 지장이 없는 경미한 결함등은 무상수리 또는 교환이 적용되지 않습니다.
- 브라운 서비스센터가 아닌 다른 곳에서 수리를 하였거나 브라운 정품이 아닌 부품을 사용하였을 경우에는 품질보증대상에서 제외됩니다.
그리고 본 제품의구입일자가 판매점에 의해 혹은 구입 시의 영수증에 의해 확인되어야만 정상적인 품질보증 품으로 인정됩니다.(구입시 사용설명서의 품질보증서 난의 기재부분을 기재 받으셔서 애프터 서비스시 불이익이 없도록 하십시오.)
- 애프터서비스를 받으셨더라도 원래의 품질보증기간이 연장되는 것은 아닙니다.

● 아프터 서비스

■ 소비자상담실 (080) 023-8855 (서통A/S)
1588-1588 (대우전자서비스)

■ 직매장 및 A/S센터

(서울·경기)	
소비자 상담실 (서통)	080-023-8855
행당점 (당진구 행당동 125-16)	022514-0703
강동점 (당진구 문헌동 469-6)	022487-3665
충주로점 (당진 충주로2가 52-25)	022264-4823
드림상사 권안구 구리동 546-4 대우아트 5층 C088-88	023424-5245
(부산)	
부산점 (안구 양정 2동 405-17)	051868-8403

■ 전국대리점·A/S센터

(서울·경기)	
(주)대영상사	023272-5131
(주)웅신상사	022237-6536
(주)에베	051502-8732
(주)경오상사	051506-4411
대영상사	053476-9066
(주)대한유통	053474-4039
(주)브국전자	053639-0390
국경사	054244-3385
동경사	055242-3617
(주)세계	043269-2024
브라운상사	062228-2300
영보통상	063253-6760
삼부원단전자	064751-0666

■ 가까운 대우전자 서비스 센터에서 A/S를 받으실 수 있습니다.
브라운 제품: 전국 유명 백화점 및 전자상가에서 구입할 수 있습니다.

<http://www.braun.com>

품질보증서

본 제품은 철저한 품질관리와 검사를 거쳐서 제조·수입된 제품입니다.
아래 기재된 내용으로 품질을 보증합니다.

제 품 명	모 델 명
구 입 일	보 증 기 간 1 년
고	판
객	매
	점

◎질레트 코리아 (주)
서울강남구 삼성동 144-27
전화: 080-920-8000(수신자부담)

